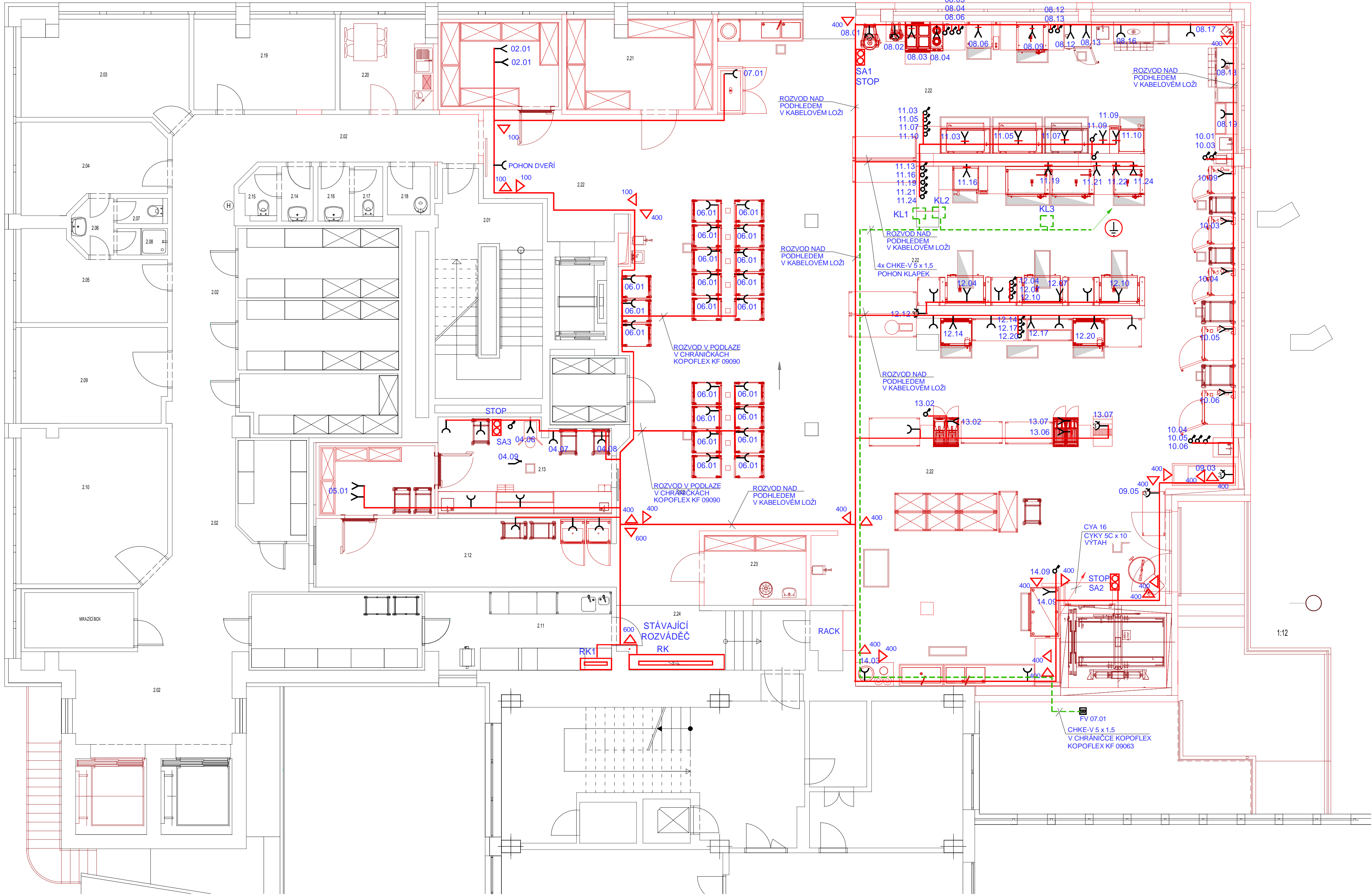


PŮDORYS 2.NP - ZÁSUVKOVÉ ROZVODY M 1 : 75



LEGENDA

Napětíová soustava 3 PEN stř. 50 Hz, 400 V/TN-C-S
Ochrana před nebezpečným dotykem :
samočinným odpojením od zdroje
pospojováním
chráničem
Instalovaný příkon Pi = 1061 kW
Soudobý příkon Ps = 742 kW
Prostředí dle ČSN 332000-5 -51 ed. 2
kuchyň, umývárna, přípravný - zvláště nebezpečné
do výše obkládů (AA5,AB5,AC1,AD4)
ostatní prostory-normální (AA5,AB5,AC1,AD1)
venkovní prostory - zvláště nebezpečné (AA8,AB8,AC1,AD3)
V kuchyni, umýárnách a přípravných bude provedeno ochranné
pospojování kovových neživých částí vodičem CYA 6 - CYA10
Bude provedeno ochranné pospo. VZT potrubí a větracího stropu vodičem CYA4
Rozvody provedeny kabely uloženými pod omítkou, v podlahách a nad podhledy

- R1.2 EMG Stávající rozváděč - bude doplněn
- RK Stávající rozváděč kuchyně - bude doplněn
- RJ Nový rozváděč v jídelně
- R VZT Nový rozváděč - pro napojení VZT a chlazení
- R3 Nový rozváděč v přístavbě ve 3.NP
- RP Nový rozváděč požárních zařízení
- R ZOKT Nový rozváděč ZOKT - dodávka ZOKT
- Ventilátor 230V, 60W,
- FV 07.01 230V, 400V, 3,9A
- V ZOKT Ventilátor ZOKT 400V, 2kW, 6,07A
- KL ZOKT Klapka ZOKT 230V, 100W
- Spínač řízení 01
- Spínač řízení 05
- Spínač řízení 06
- Spínač řízení 07
- Spínač řízení 52
- Spínač řízení 01 (IP 44)
- Spínač řízení 05 (IP 44)
- Spínač řízení 01 (IP 44)
- Spínač řízení 52 (IP 44)
- Spínač řízení 06 (IP 44)
- Spínač 400V, 25 - 63A, IP44
- SA1-3 Tlačítkový ovladač ve skřínce, IP44
- Zásuvka jednoduchá 230V, 16A, zapuštěná
- Dvojjzásuvka 230V, 16A, zapuštěná s natočenými horními zdířkami
- Zásuvka jednoduchá 230V, 16A (IP 44)
- Zásuvka nástěnná (IP 44)
- Zásuvka průmyslová 400 V / 32A
- Ochranné pospojování vodičem CYA6
- CS Tlačítko " CETRAL STOP" v prosklené skřínce
- TS Tlačítko " TOTAL STOP" v prosklené skřínce
- Z1-Z11 Zdroj pro LED svítidla 230V, 480W - dodávka větracího stropu
- M1 Čerpadlo topné vody 230V/50Hz, 0,42A, X4D
- M2 Čerpadlo topné vody 230V/50Hz, 0,26A, X4D
- Výtah Výtah 400V, 17,1 kW, 20,3A,jištění 30A

LEGENDA MÍSTNOSTÍ

Č.M.	MÍSTNOST
1.01	CHOD. PROSTOR
1.02	CHODBA
1.03	KANCELÁŘ, NUTRIČNÍ TERAPEUT
1.04	KANCELÁŘ, VEDOUCÍ PROVOZU
1.05	KANCELÁŘ, VHLAVNÍ KUCHAR A NUTRIČNÍ TERAPEUT
1.06	PŘEDSÍŇ WC-PERSONÁL
1.07	WC-PERSONÁL
1.08	SPRCHOVÝ KOUT-PERSONÁL
1.09	KANCELÁŘ SKLADNÍ
1.10	SKLAD POTRAVIN
1.11	KLIMATIZ. MÍSTNOST, PŘÍPRAVNA MASA

1.12	CHODBA
1.13	KLIMATIZ. MÍSTNOST, STUDENÁ KUCHYNĚ
1.14	PŘEDSÍŇ WC-ŽENY
1.15	WC-ŽENY
1.16	PŘEDSÍŇ WC-MUŽI
1.17	WC-MUŽI
1.18	ÚKLIDOVÁ KOMORA
1.19	KANCELÁŘ, NUTRIČNÍ TERAPEUT
1.20	DENNÍ MÍSTNOST
1.21	SKLAD POTRAVIN
1.22	KUCHYNĚ
1.23	ÚKLIDOVÁ KOMORA
1.24	CHOD. PROSTOR

- AHU 01.01 VZT jednotka 400V, 5,74kW, 8,3A (přívod) 400V, 4,7kW, 6,2A (odvod)
- AHU 02.01 VZT jednotka 400V, 1,3kW, 1,8A (přívod) 400V, 1kW, 1,4A (odvod)
- AHU 03.01 VZT jednotka 230V, 0,4kW, 1,4A (přívod) 230V, 0,3kW, 1,0A (odvod)
- AHU 06.01 VZT jednotka 230V, 0,49kW, 2,1A (přívod) 230V, 0,43kW, 1,9A (odvod)
- Cu 01.01 kondenzační jednotka 400V, 4,2kW, 6,2A
- Cu 01.02 kondenzační jednotka 400V, 4,2kW, 6,2A
- Cu 02.01 kondenzační jednotka 230V, 1,6kW, 7,8A
- Cu 03.01 kondenzační jednotka 230V, 0,8kW, 3,3A
- KLAPKA Klapka VZT 230V, 150W

LEGENDA SVÍTIDEL

- A LED svítidlo podlahové rastr 600x600mm,1x LED 48W, 4249 lm, Ra 80, 4000K, IP20, opalový kryt
- B LED svítidlo přisazené 4x LED, 11,5W, 1093,5lm, Ra 80, 3000K, skleněný kryt, IP40
- C LED svítidlo průmyslové, 1x LED, 58W, 6849lm, 4000K, IP54, PC kryt
- D LED svítidlo 1x E27, montura polykarbonát, mléčný kryt, 1x LED 15W, IP43
- E LED svítidlo 2x E27, montura polykarbonát, mléčný kryt, 2x LED 15W, IP43
- F LED svítidlo 230V, 65W, IP 20 - dodávka větracího stropu
- Nouzové svítidlo 230V, LED 8W, 60min., s vestavěným akumulátorem, IP 44

projektoval	kreslil	odp.projektant	vedl.projektant	ING. FRIEDL - PROJKA Gregorova 2424 397 01 Písek tel.: 777 295 295	
ing. FRIEDL		ing. FRIEDL	Ing. arch.PROKOP		
StÚ Č. BUDĚJOVICE		IČO: 43811027			
investor	MÚ (Ob.a.) Č. BUDĚJOVICE				
NEMOCNICE ČESKÉ BUDĚJOVICE, a.s., B. NĚMCOVCE 58564, ČESKÉ BUDĚJOVICE 7, 370 01					
PŘÍSTAVBA A ROZŠÍŘENÍ GASTRONOMICKÉHO PROVOZU NEMOCNICE ČESKÉ BUDĚJOVICE D.1.4 TPS - SILNOPROUDÁ ELEKTROTECHNIKA ELEKTRONICKÉ KOMUNIKACE				datum	08/2022
				form.	2x A4
				účet	DPS
				měřítko	1 : 75
				zak. číslo	12-2022
období výkresu	PŮDORYS 2.NP - ZÁSUVKOVÉ A TECHNOLOGICKÉ ROZVODY			části výkr.	části parčí
				D1.4.4	